

**Nome comune: ANATRA MANDARINO**

**Famiglia: Anatidi**

**Ordine: Anseriformi**

**Classe: Uccelli (Aves)**



### **CARATTERISTICHE:**

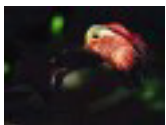
L'anatra è un uccello acquatico che si diversifica in diverse specie.

Le zampe della maggior parte delle anatre sono distanti e inserite molto indietro sul corpo, il che conferisce all'uccello un'andatura goffa a terra, ma una grandissima efficienza nel nuoto. Il piumino viene reso idrorepellente dall'olio prodotto da una ghiandola, situata alla base delle penne della coda. Le anatre hanno becchi a spatola, rivestiti con lamelle, adatti a estrarre le prede dall'acqua. La maggior parte delle specie dell'emisfero settentrionale presenta un comportamento migratorio. In alcune specie, i sessi hanno colorazione simile, ma più spesso i maschi hanno colori e disegni più vistosi delle femmine. La lunghezza è circa 50 cm e l'apertura alare è di circa 70 cm.



Le più note sono le cosiddette anatre di superficie, che comprendono il **germano reale**. I membri di questo gruppo vivono prevalentemente in acque dolci, dove raccolgono piante e piccoli animali acquatici dalla superficie dell'acqua o da fondali

abbastanza bassi da potere essere raggiunti senza doversi tuffare.



L'**anatra mandarino** si evidenzia per il vivace piumaggio, per il becco rosso, per il sopraocchio bianco che contrasta con le piume color rame sopra e sotto l'occhio.

Il petto è verde-blu e le ali sono rivolte in modo caratteristico verso l'alto. Il ventre è bianchiccio e si distingue dalle zampe che sono color arancio.

Gli **smerghi** hanno il becco dentellato e dotato di bordi taglienti, adatto a trattenere prede scivolose come i pesci.

### **VITA ED ABITUDINI:**

L'**anatra mandarino** è un'anatra ornamentale perfettamente adattata ai giardini. Predilige le zone ricche di vegetazione arbustive in prossimità di specchi e corsi d'acqua, dove nuota con molta agilità, ma si dimostra alquanto impacciata nello spostamento a terra. E' piuttosto attiva all'alba e al tramonto, mentre durante il giorno predilige pulirsi il piumaggio in acqua. E' una specie molto sociale e vive in gruppi numerosi.

Il corteggiamento dell'anatra mandarino è molto coinvolgente: il maschio si avvicina alla femmina mettendo in evidenza i ciuffi delle ali rivolte verso l'alto e lisciando le penne e la compagna in qualche modo lo imita. Entrambi poi iniziano a bere insieme.

Le anatre hanno elaborati rituali di corteggiamento, caratteristici di ciascuna specie. Nelle specie dell'emisfero settentrionale la formazione delle coppie ha

solitamente luogo d'inverno; quindi i maschi assumono il piumaggio più vistoso in inverno mentre d'estate sono molto simili al colore della femmina. I nidi di moltissime specie vengono costruiti sul terreno e contengono fino a 12 uova. Gli anatroccoli sono in grado di nuotare e di nutrirsi autonomamente subito dopo la schiusa.

Alcune specie nidificano in tronchi cavi e accettano anche nidi artificiali. Le distanze coperte dalle anatre migratrici variano a seconda della specie. Fra le anatre americane alcuni stormi dal Nord America svernano spingendosi fino in Argentina!

**NON TUTTI SANNO CHE:**

La coppia dell'anatra rimane invariata per tutta la vita. Il legame tra maschio e femmina è molto stretto, non solo durante il periodo riproduttivo, ma anche solo per mangiare e per bere.