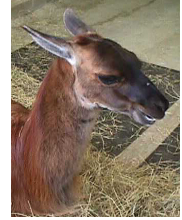


Nome comune: LAMA
Famiglia: Cammellidi
Ordine: Artiodattili
Classe: Mammiferi



CARATTERISTICHE

È un ruminante dalle lunghe orecchie. Il lama è caratterizzato da una lunga e morbida pelliccia. Essa appare meno lunga sulla testa, sulle cosce e sul collo. Il colore del manto è molto variabile dal bianco, al giallo, al marrone, al nero e talvolta alcuni animali appaiono macchiettati.

Questo animale è caratterizzato da un'ampia varietà di dimensioni del corpo. La lunghezza varia tra i 150 e i 200 cm, l'altezza alla spalla tra i 100 e i 130 cm e la coda tra i 20 e i 25 cm. Il peso del lama oscilla tra i 130 e i 160 kg.

VITA ED ABITUDINI

Il lama, per le antiche popolazioni Inca, rappresentava un animale sacrificale, oggi vive esclusivamente addomesticato.

Questi mammiferi sono mantenuti al pascolo su brughiere ad elevate quote tra i 2000 e i 4000 metri di altitudine. Il lama può portare pesi fino a 90 kg per 12 ore al giorno, ma non può essere utilizzato come cavalcatura. Quando sono stanchi e sovraccarichi i lama si accovacciano, rifiutano di muoversi e spesso sputano ai loro conduttori.

I movimenti del lama sono particolarmente aggraziati, grazie al movimento sincrono degli arti.

Per riposare e per dormire il lama si stende a terra.

Questi mammiferi si riproducono a partire dal primo secondo anno di vita. La stagione degli amori cade tra agosto e settembre. In questa fase i maschi competano a colpi di zampe e di collo.



La gestazione si prolunga per circa un anno. Al termine nasce un unico piccolo del peso di 8-16 kg. Lo svezzamento avviene dopo circa 7 mesi.

Il lama è un erbivoro e si nutre di svariati tipi di vegetali, erbe e foglie. Solitamente gli escrementi sono rilasciati in una specifica area circolare (essiccati sono utilizzati come combustibile). Il suo pelo lungo viene intrecciato e usato per produrre cordami.

Questo mammifero è presente nel Perù meridionale, in Bolivia e in Argentina settentrionale.

NON TUTTI SANNO CHE:

Il lama è principalmente utilizzato per la produzione di lana. Curioso è un suo recente utilizzo come deterrente per la predazione, da parte di cani e di coyote, delle pecore al pascolo.